

MSL600 TypeC ケーブルを使用した画像転送方法 (iOS)

①iPhone と MSL600 を TypeC ケーブルで接続する。



②電源を入れ、右図のように表示されたらストレージにカーソルを合わせて OK ボタンを押す



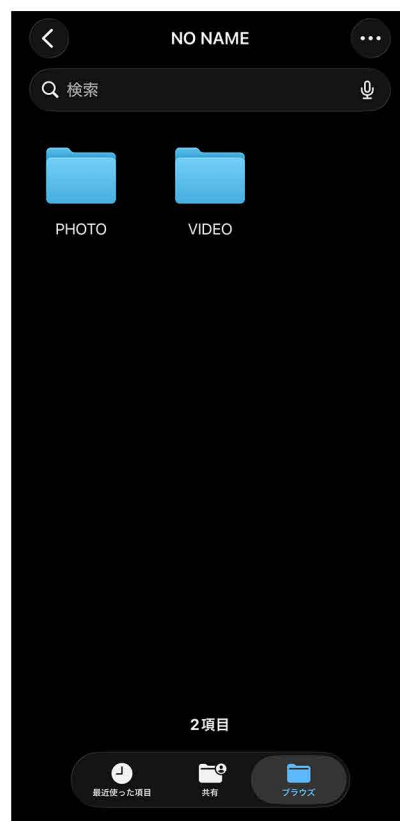
③iPhone のアプリから「ファイル」アプリを探しタップしてアプリを開く。



④赤枠内の「ブラウズ」をタップし、場所項目の中にある「NO NAME」をタップする。



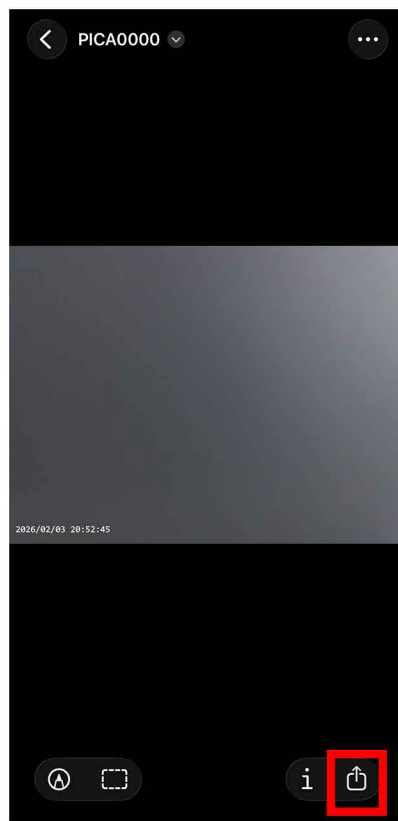
⑤写真を取り込む場合は「PHOTO」、動画の場合は「VIDEO」をタップする。



⑥画像ファイルのサムネイルが表示されるので取り込みたい画像をタップ。



⑦画像が表示されるので、画面右下のアップロードアイコンをタップ。



⑧画像を保存をタップして取り込みは完了です。



※本手順は 2026 年 3 月 11 日現在の情報です。

※iOS は 26.3.1 で行っています。

OS のバージョン等により操作方法が異なる場合がございます。

MSL600 TypeC ケーブルを使用した画像転送方法 (Android OS)

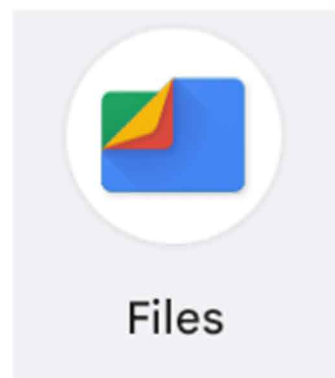
①Android スマートフォンと MSL600 を TypeC ケーブルで接続する。



②電源を入れ、右図のように表示されたらストレージにカーソルを合わせて OK ボタンを押す



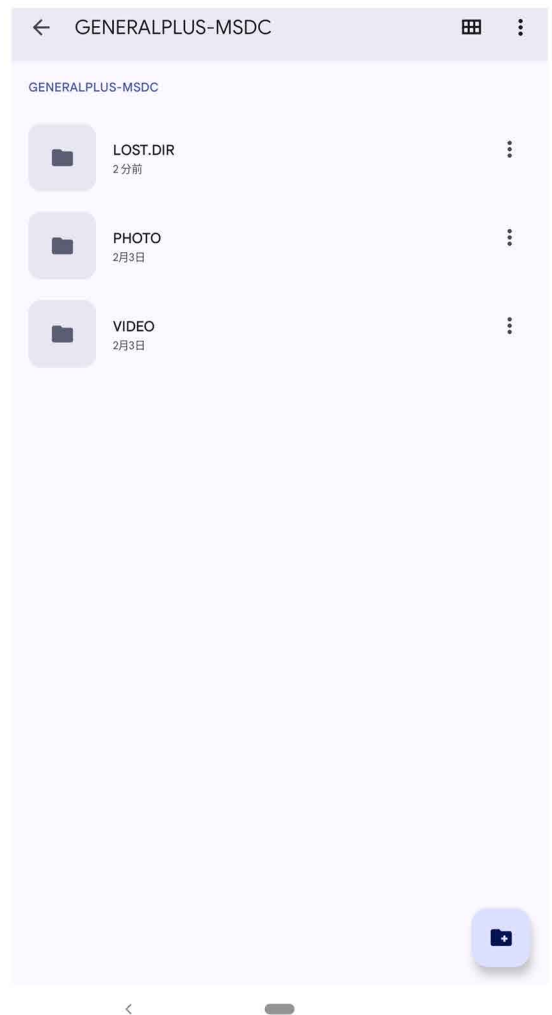
③Android スマートフォンのアプリから「Files」アプリを探しタップしてアプリを開く。



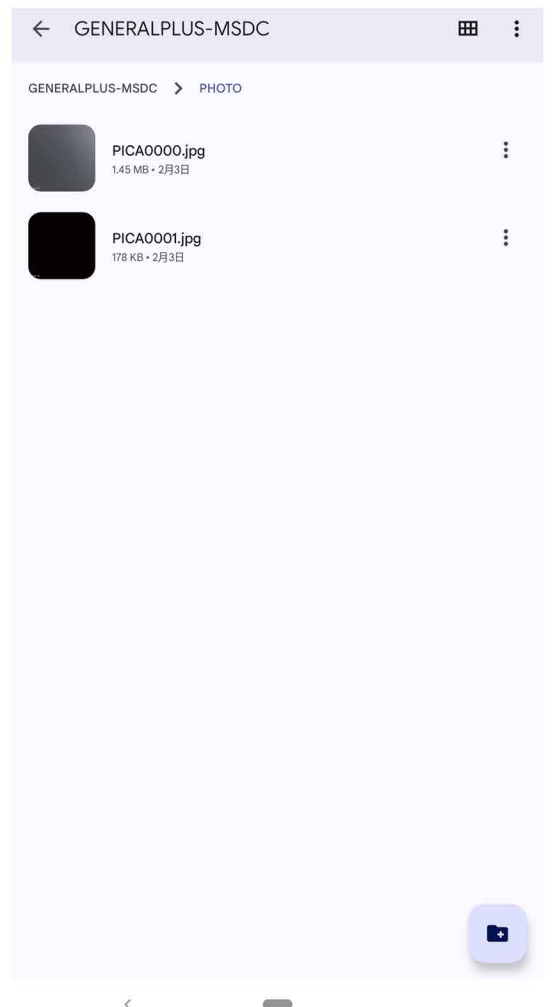
④すべてのストレージから「GENERALPLUS-MSDC」を選択してタップする。



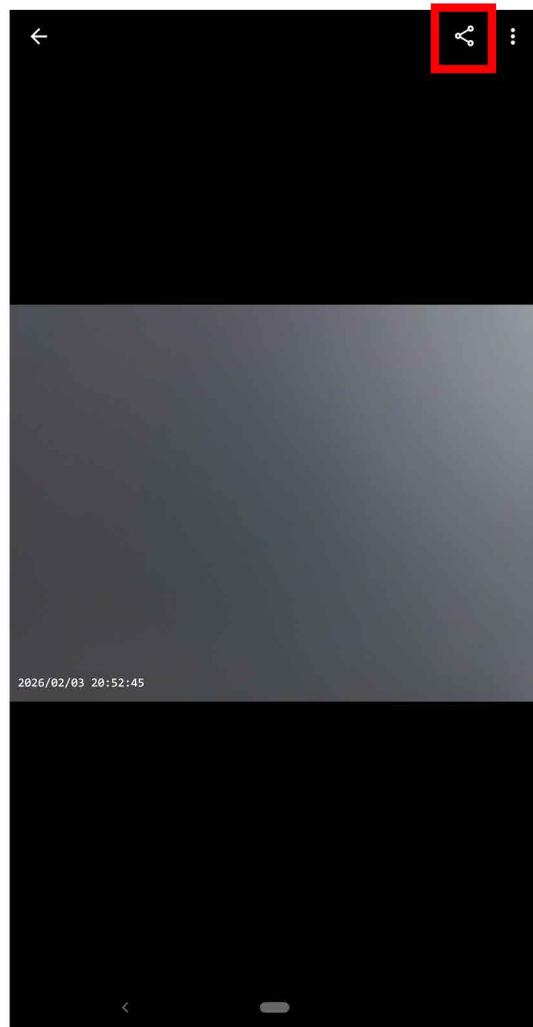
⑤写真を取り込む場合は「PHOTO」、動画の場合は「VIDEO」をタップする。



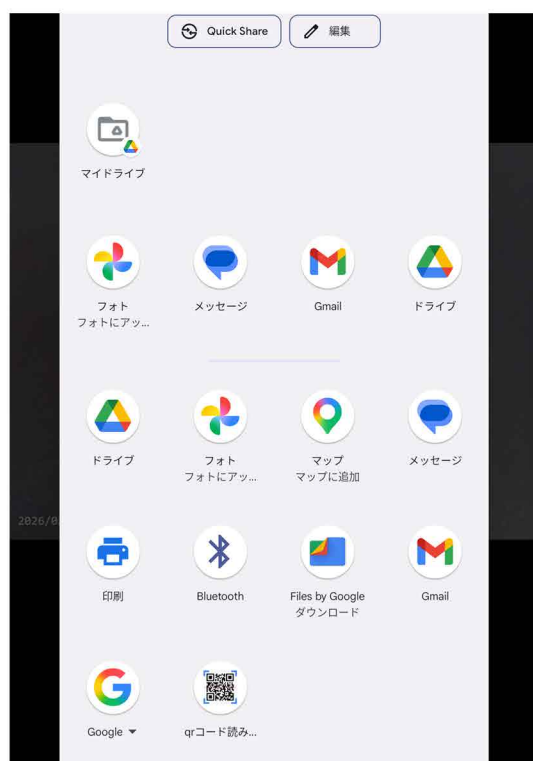
⑥画像ファイルのサムネイルが表示されるので取り込みたい画像をタップ。



⑦画像が表示されるので、画面右上の共有アイコンをタップ。



⑧共有メニューから保存先のアプリを選択して取り込みは完了です。



※本手順は 2026 年 3 月 11 日現在の情報です。

※AndroidOS12 GooglePixel3aXL を使用した場合の手順となります。
OS のバージョン等により操作方法が異なる場合がございます。